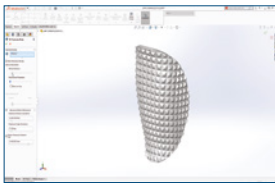


SOLIDWORKS 2019 的新增功能—3D CAD



1 网格建模为设计带来了新的可能性

- 通过将 2D 外观转换为真实的 3D 几何轻松创建复杂纹理
- 使用网格文件，就如同它们是使用新的线段网格化的实体一样
- 通过“正在切片”命令在几何体与平面的相交处自动创建 2D 草图

优点

增强了网格几何功能，让逆向工程和拓扑优化变得顺畅。



2 SOLIDWORKS 交互新方式

- 支持来自 Surface Studio 的 Microsoft® Surface Dial
- 提供草图笔势识别增强功能，包括样条曲线和槽口
- 改进了“触摸”模式笔势，包括复制、选择和拖动、以及 3D 旋转锁定
- 自定义任务窗格选项卡

优点

通过最新的接口设备和 SOLIDWORKS 提高工作效率。

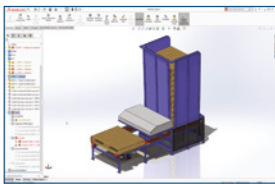


3 在 AR/VR 中扩展 SOLIDWORKS 体验

- 通过被称为“扩展现实 (XR)”的新导出选项，简化从 SOLIDWORKS® 到增强现实 (AR) 和虚拟现实 (VR) 的路径
- 完全支持最新的显卡型号，使得帧率显著提高

优点

加快性能并提供在 AR/VR 中与 CAD 数据交互的新方式。

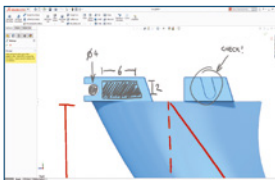


4 更快创建和使用大型装配体

- 在“大型设计审阅”模式下创建新装配体
- 增强的 Defeature 工具为 IP 保护带来更大的控制和可用性
- 要将装配体另存为多实体零件，将拥有更多选项和更多控制
- 为 Toolbox 紧固件自动锁定旋转

优点

在使用大型装配体时能够极大地提高性能和优化工作流程。



5 协作更清晰、更快速

- 现在，AEC 与 3D Interconnect 的新导出选项支持 IFC 导入
- 零件和装配体上的 3D 标记（还支持笔/触摸）
- 现在可以将动画导出为以下格式：.mp4、.flv、.mkv、.png 和 .jpg

优点

导入和导出选项更多，使协作变得更轻松。

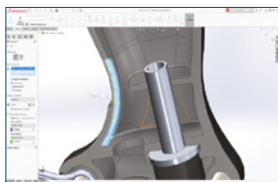


6 EDRAWINGS 改进功能

- eDrawings Viewer 中现提供测量、标记和爆炸功能
- 支持查看新文件——JT、Parasolid、NX、ACIS
- 现在，eDrawings® Professional 可以另存为 3D HTML，从而实现基于浏览器的共享以及 AR/VR

优点

提供共享 SOLIDWORKS 数据和查看其他格式的强大新功能。

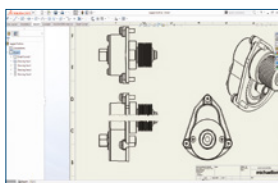


7 强大的新零件建模工具

- 部分圆角与倒角
- 多实体零件干涉检查
- 通过特定配置理顺零件的插入
- 链接到钣金的材料和钣金参数

优点

提供额外功能，使 SOLIDWORKS 零件建模比以往更加强大。



8 为工程图带来更大的灵活性和控制

- 移除的截面视图用于在选定位置显示模型的切片
- 工程图打开进度指示器
- 单元格边界厚度编辑
- 自定义孔表标签、编号和顺序

优点

提供新的视图创建功能并可对完美工程图执行更多控制。

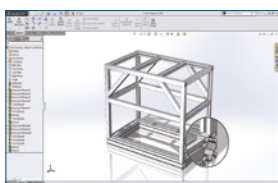


9 全部 3D 标注

- DimXpert 目前被称为 MBD Dimension
- MBD Dimension 适用于 SOLIDWORKS Standard 和更高版本的装配体
- 将源零件中的标注继续延用到派生零件和镜向零件
- MBD 支持钣金折弯注释、表格和直线

优点

通过 3D 尺寸和公差加速下游流程。



10 更高效创建焊件

- 轻松定位焊件轮廓草图
- 边角处理增强功能
- 多编辑结构轮廓

优点

提高处理结构截面时的工作效率。

我们的 3DEXPERIENCE 平台为我们服务于 12 个行业领域的品牌应用程序提供了技术驱动，同时提供了一系列丰富的行业解决方案经验。

3DEXPERIENCE® 公司达索系统为企业和用户提供了可持续构想创新产品的虚拟空间。本公司全球领先的解决方案转变了产品的设计、生产和支持方式。达索系统协作解决方案促进社会创新，实现了更多通过虚拟世界改善现实世界的可能性。本集团为 140 多个国家/地区、各行各业、不同规模的 220000 多家客户带来价值。更多信息，请访问 www.3ds.com/zh。

